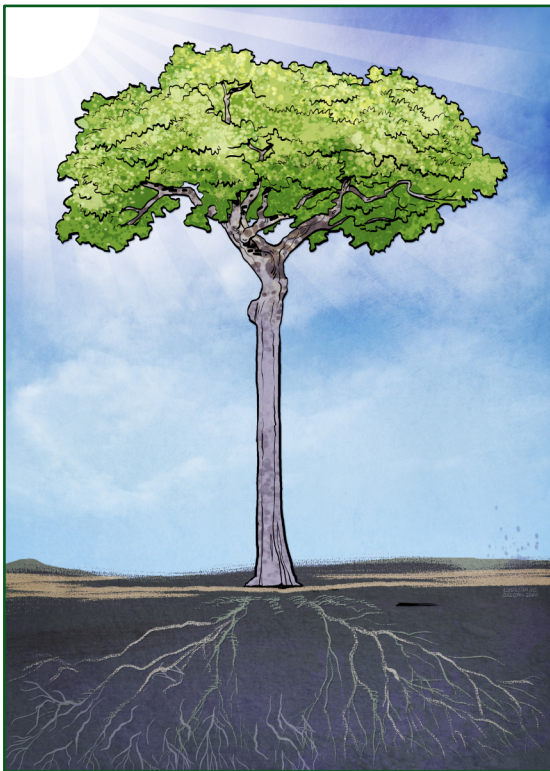
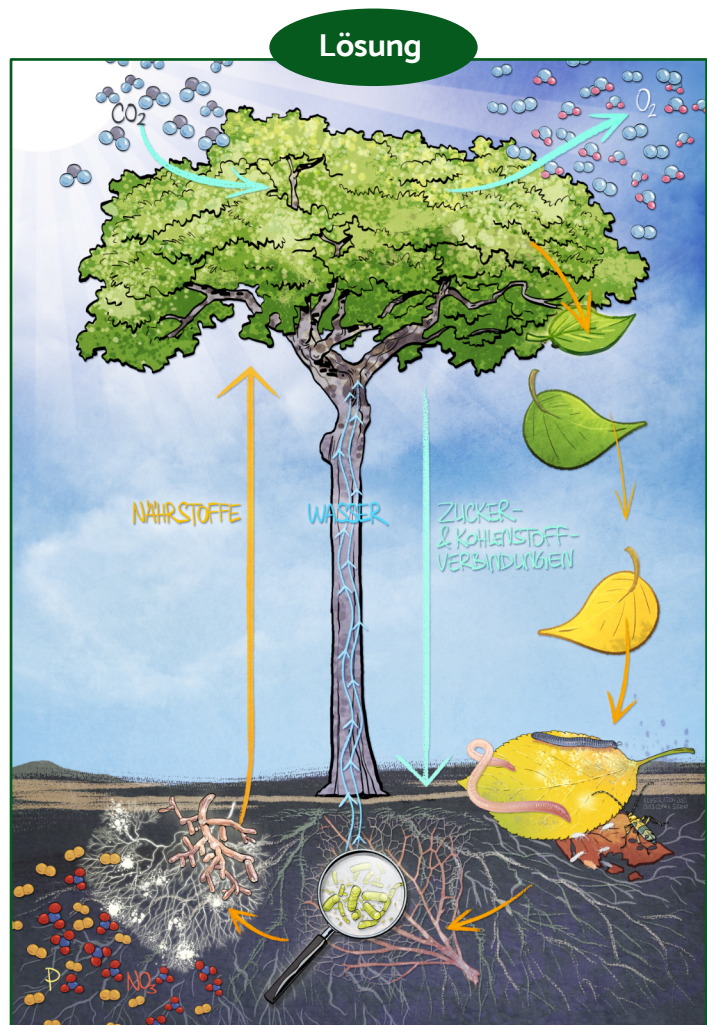


Anleitung

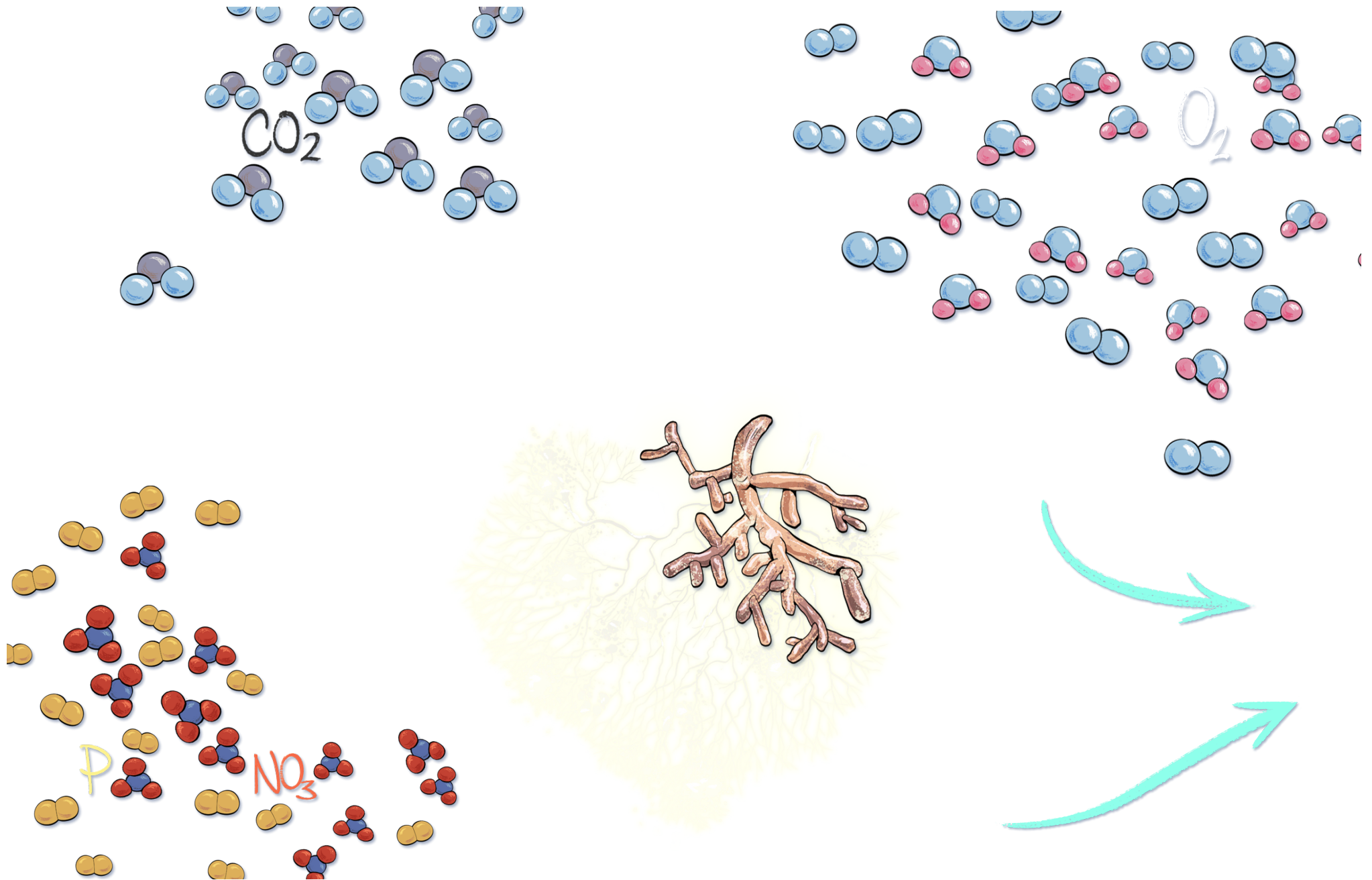
Drucken Sie das Bild (unten links) als Hintergrund in DIN A3 aus. Die einzelnen Elemente und Pfeile (folgende Seiten) sind für Sie in der passenden Größe auf DIN A4 zum Ausdrucken angelegt. Drucken und schneiden Sie alles ein Mal aus (bei Bedarf kann es auch laminiert werden), um das Schaubild mit Ihrer Klassen an der Tafel gemeinsam zu vervollständigen. Sie können das Spiel allerdings auch auf zwei Seiten für eine Gruppenarbeit zum selbstausschneiden ausdrucken. Nutzen Sie dafür das **Arbeitsblatt 1.4 „Der Nährstoffkreislauf“**.



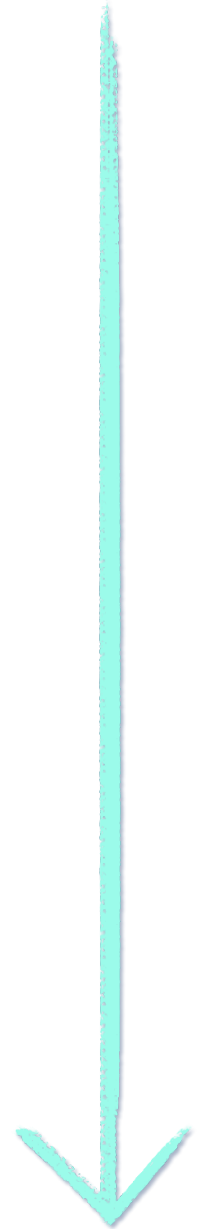
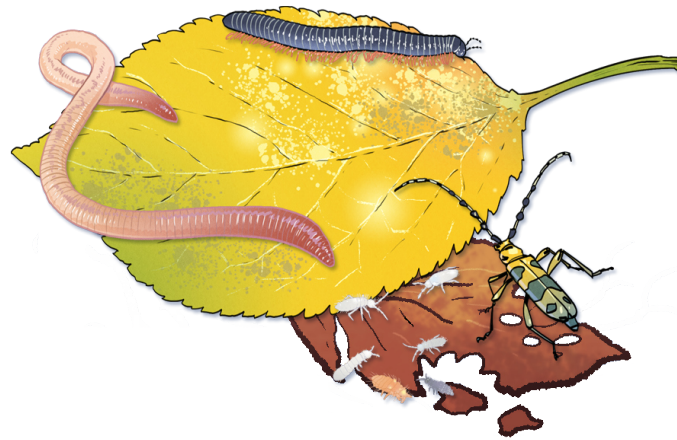
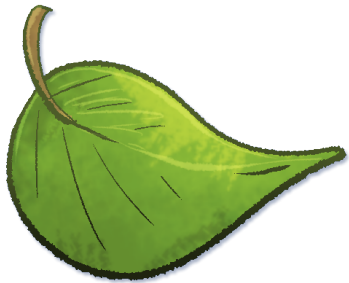
Drucken Sie dieses Schaubild auf DIN A3 aus.

**Film-Tipp**

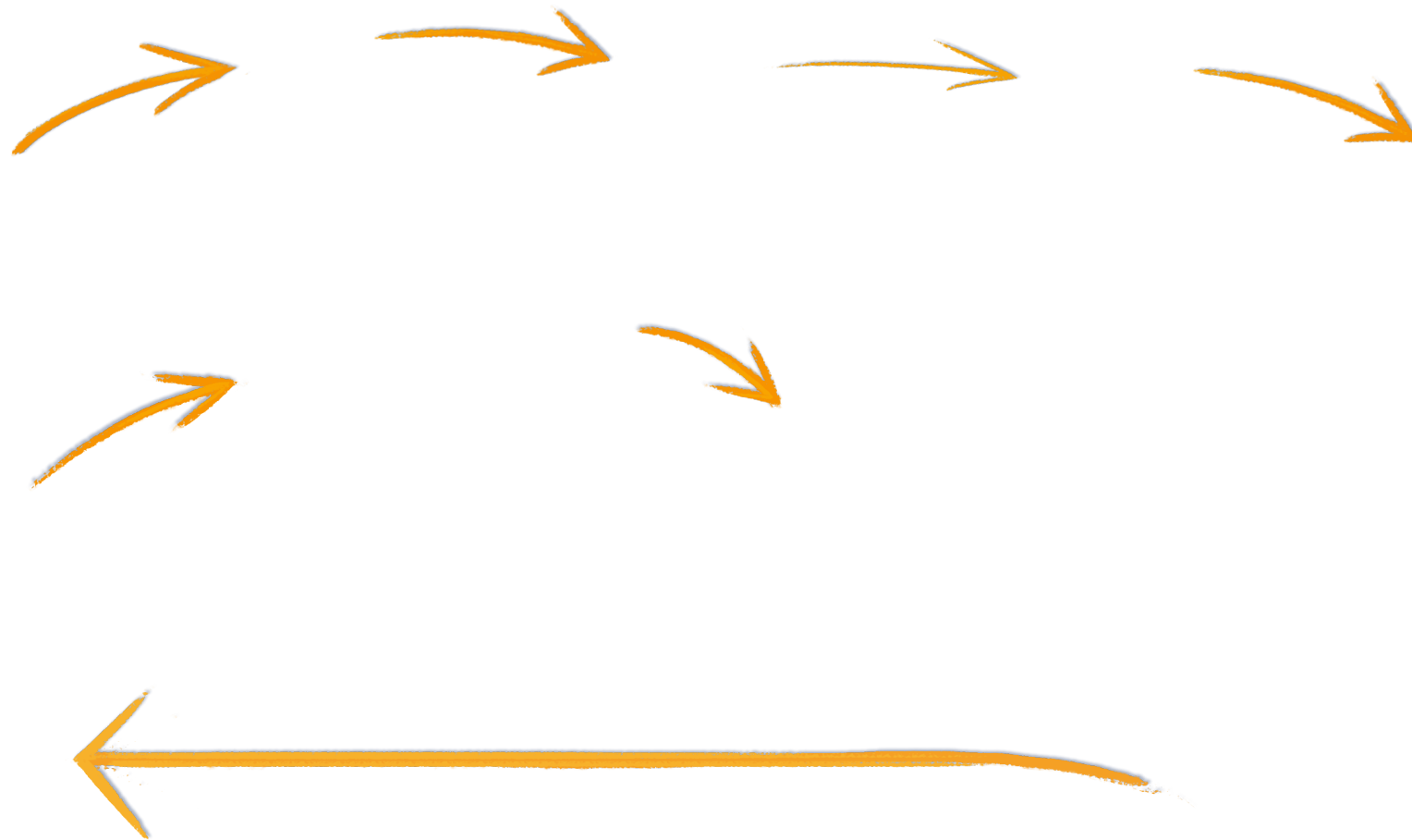
PUR+ - Die Macht der Pilze auf Kika



Drucken Sie diese Elemente auf DIN A4 aus.



Drucken Sie diese Elemente auf DIN A4 aus.



Drucken Sie diese Elemente auf DIN A4 aus.